

# LEDEN 2022

8.A

## 1. týden: 3.1. - 7.1.

Pololetní písemná práce - rozbor

Pythagorova věta a její použití

Hrátky s čísly - odhady, výpočty

## Cíle týdne

- Udělám si přehled o tom, co z učiva 1. pololetí mi jde a co se ještě musím doučit
- Použiji Pythagorovu větu při řešení slovní úlohy
- Vypočítám zadanou úlohu a pomocí odhadu si ověřím, jestli může být můj výsledek správný

## Týdenní úkol

- Dostaneš na první hodině matematiky a k nalezení je i v souborech v Teams
- Jeho obsahem jsou úlohy z přijímacích zkoušek na SŠ
- Nezapomeň na standardní postup:
  - úlohy vyřeš, pokud si nevíš rady, napiš to k zadání
  - ve čtvrtek si své řešení zkontroluj podle správného řešení v souborech v Teams - JINOU BARVOU
  - pokud některému řešení nerozumíš, opět to napiš
  - pokud je takových úloh více, přijď na páteční konzultační hodinu

# 1. hodina týdne

## ● Pololetní písemná práce - rozbor

Jak se nám podařila.  
Jaké je správné řešení.  
Kde jsme dělali chyby.

## 2. hodina týdne

### ● **Hrátky s čísly**

Počítáme různé číselné výrazy

Odhadujeme výsledky

Iracionální čísla

# 3. hodina týdne

## ● Pythagorova věta

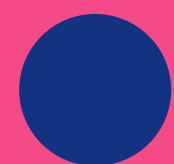
Co už známe

Jak ji použijeme

Pythagorejské trojice

Aproximace iracionálních čísel

# 4. hodina týdne



## Prezentace

Kiki G. a Bea: Konstrukční úlohy

Kuba a Maty: Pythagorova věta