

POPIS TECHNICKÉHO RIŠENIA ZAKLADANIA STAVBY

ZVÁRANÉ SIETE DO BETÓNU Z REBROVANEJ OCELE
 KY 58 - 80/ 75mm/75mm, ROZMĚR SIŤE 2,0m x 3,0m, HĽADNOSŤ 5,0 kg/m².
 STYKOVANÉ SIETE MK 30mm

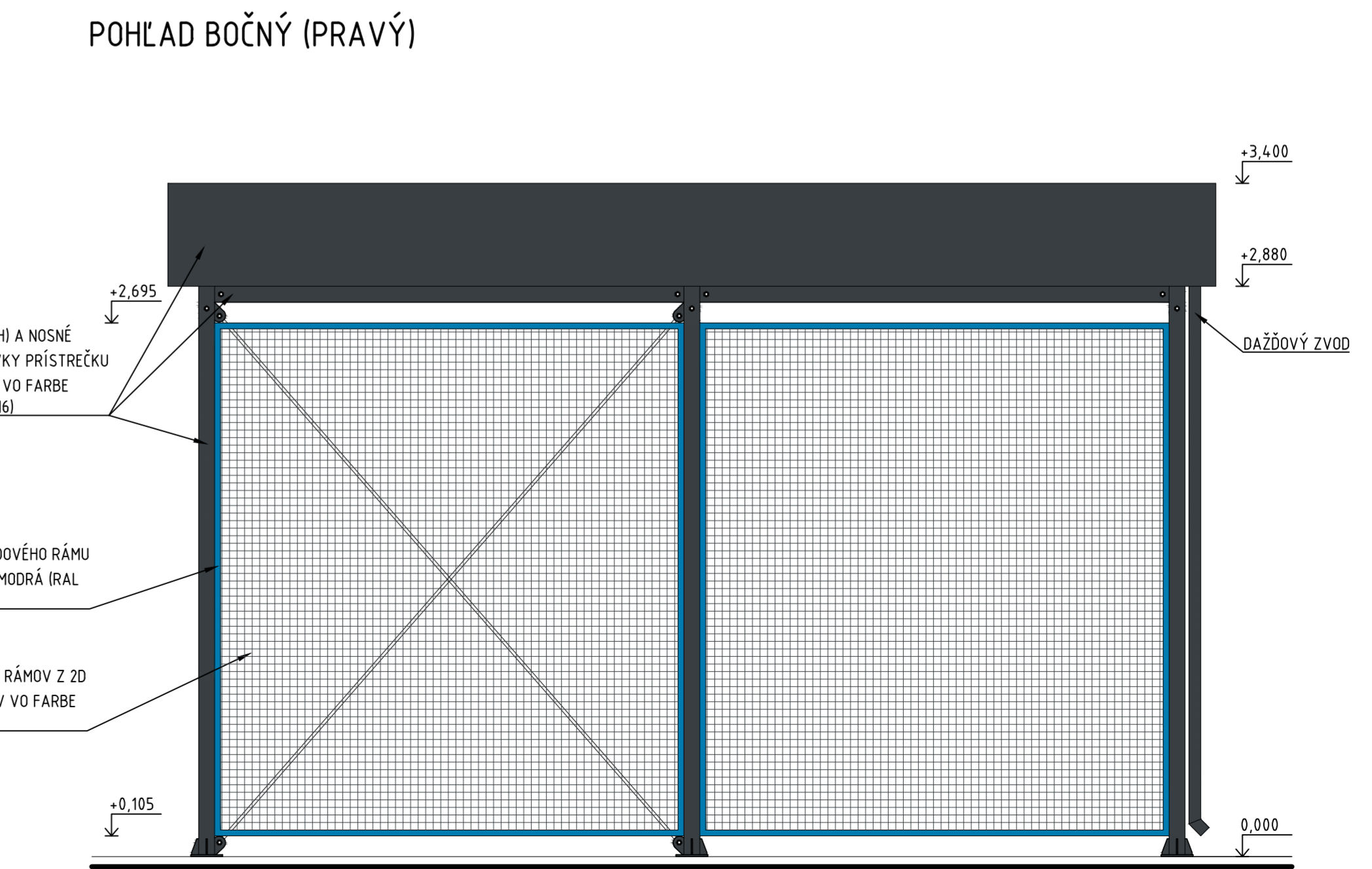
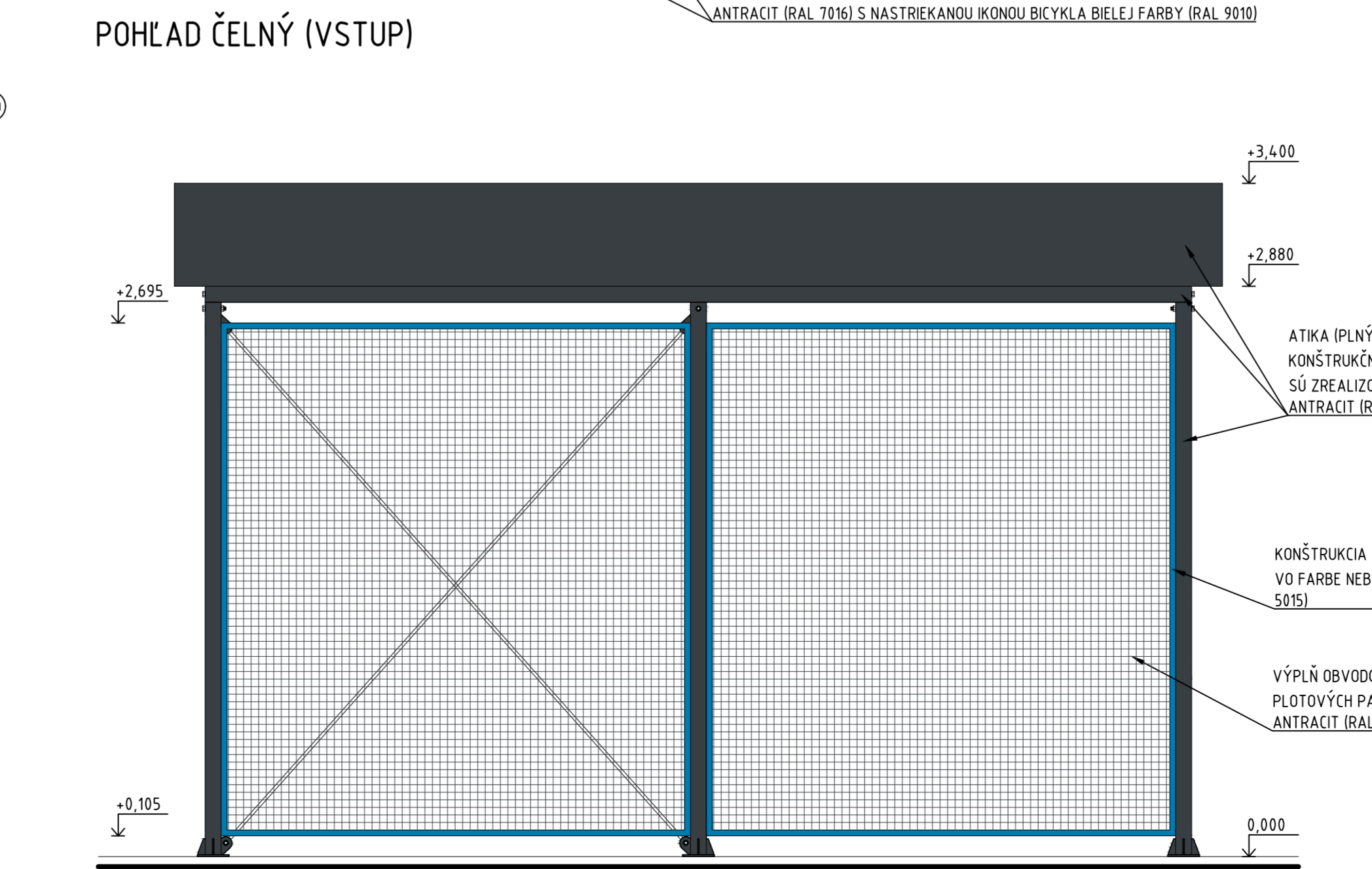
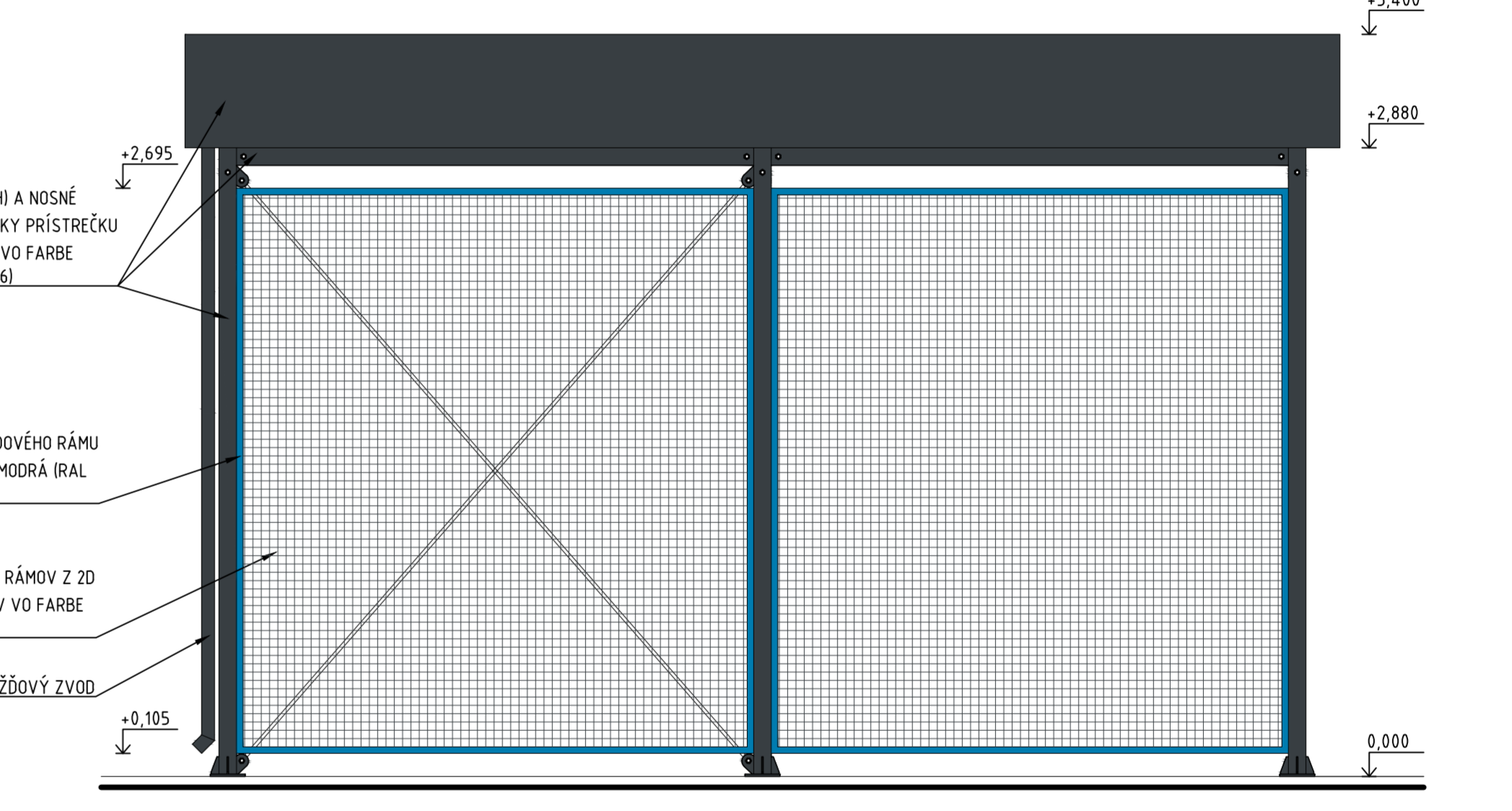
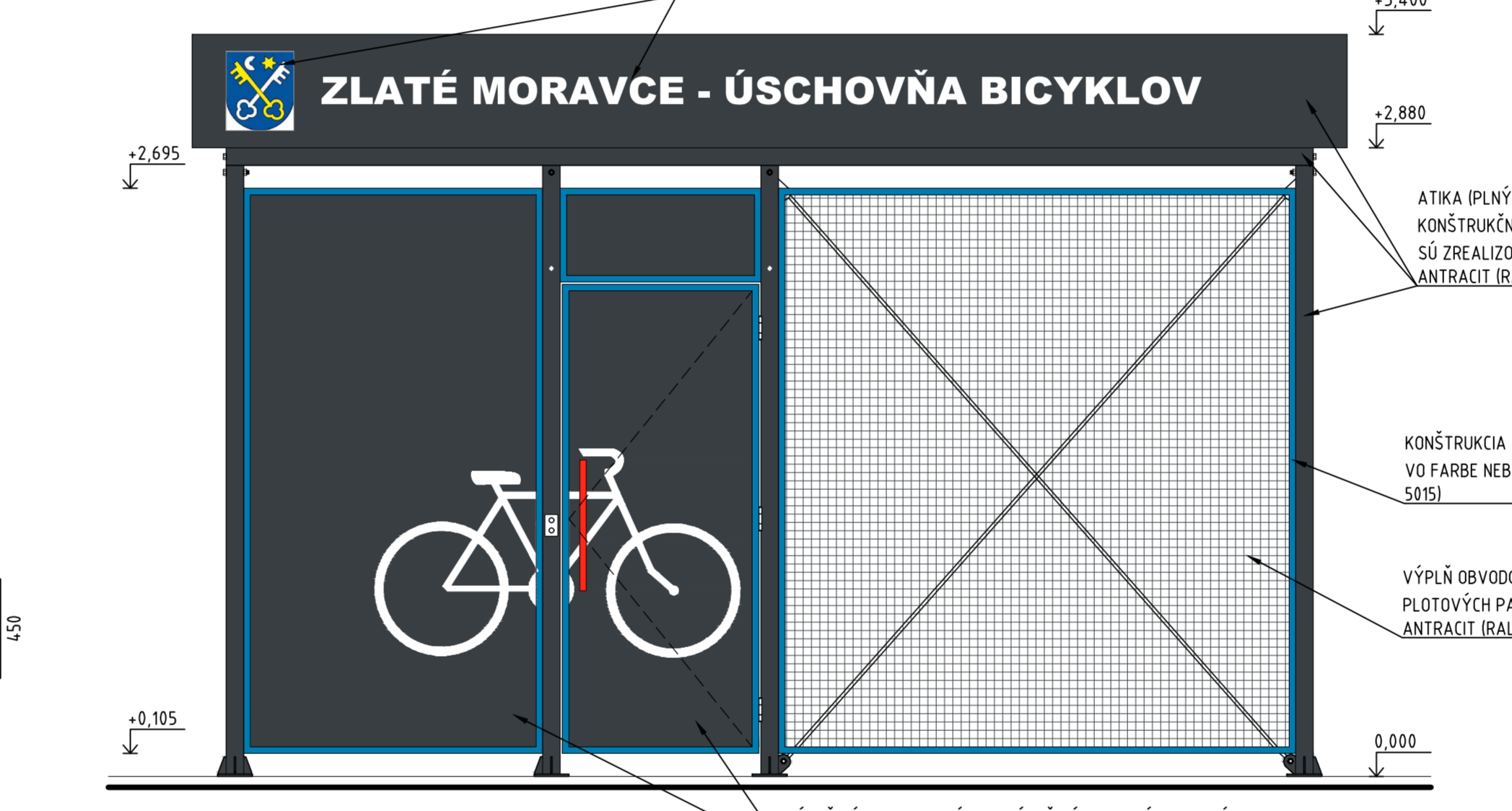
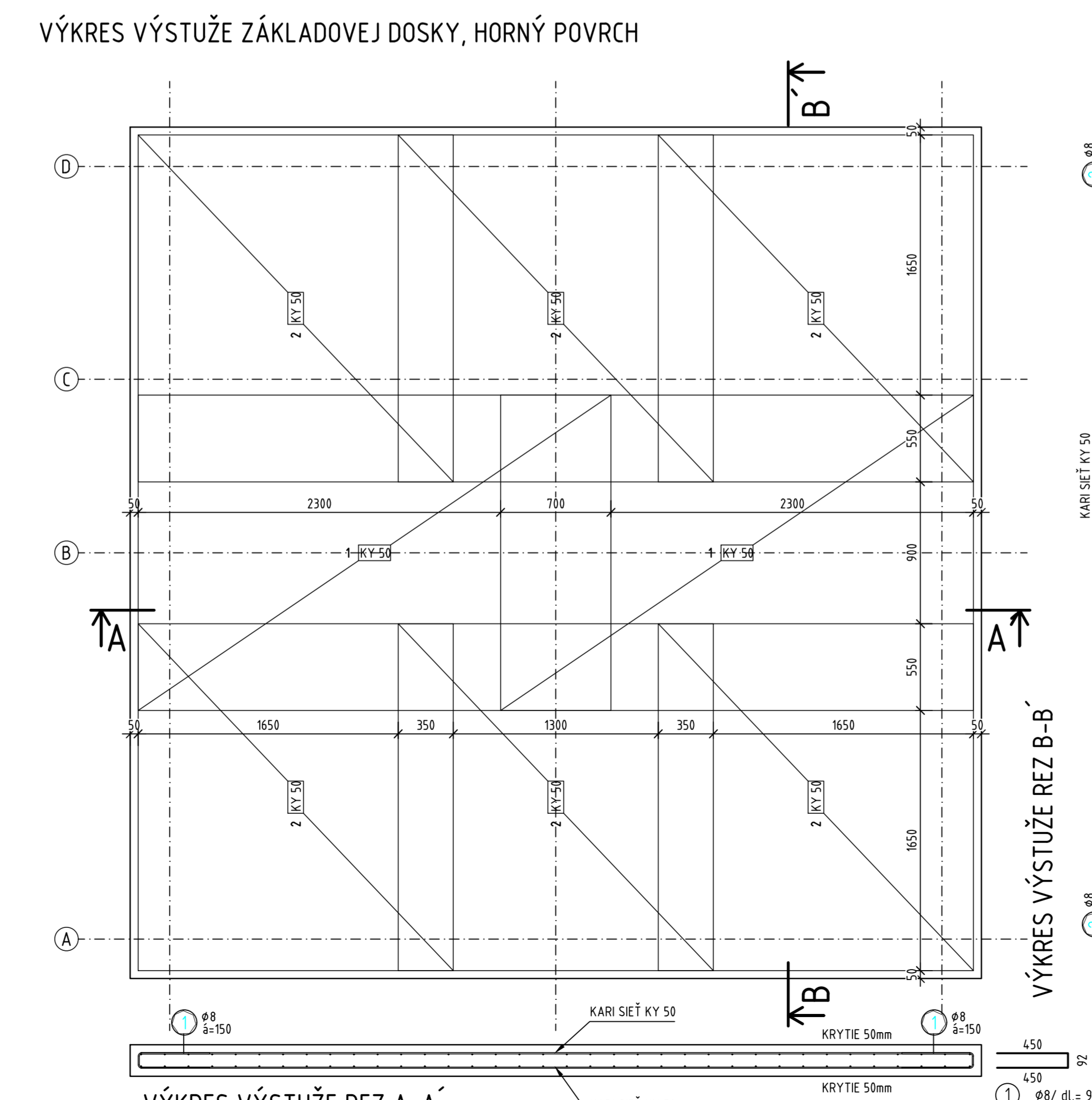
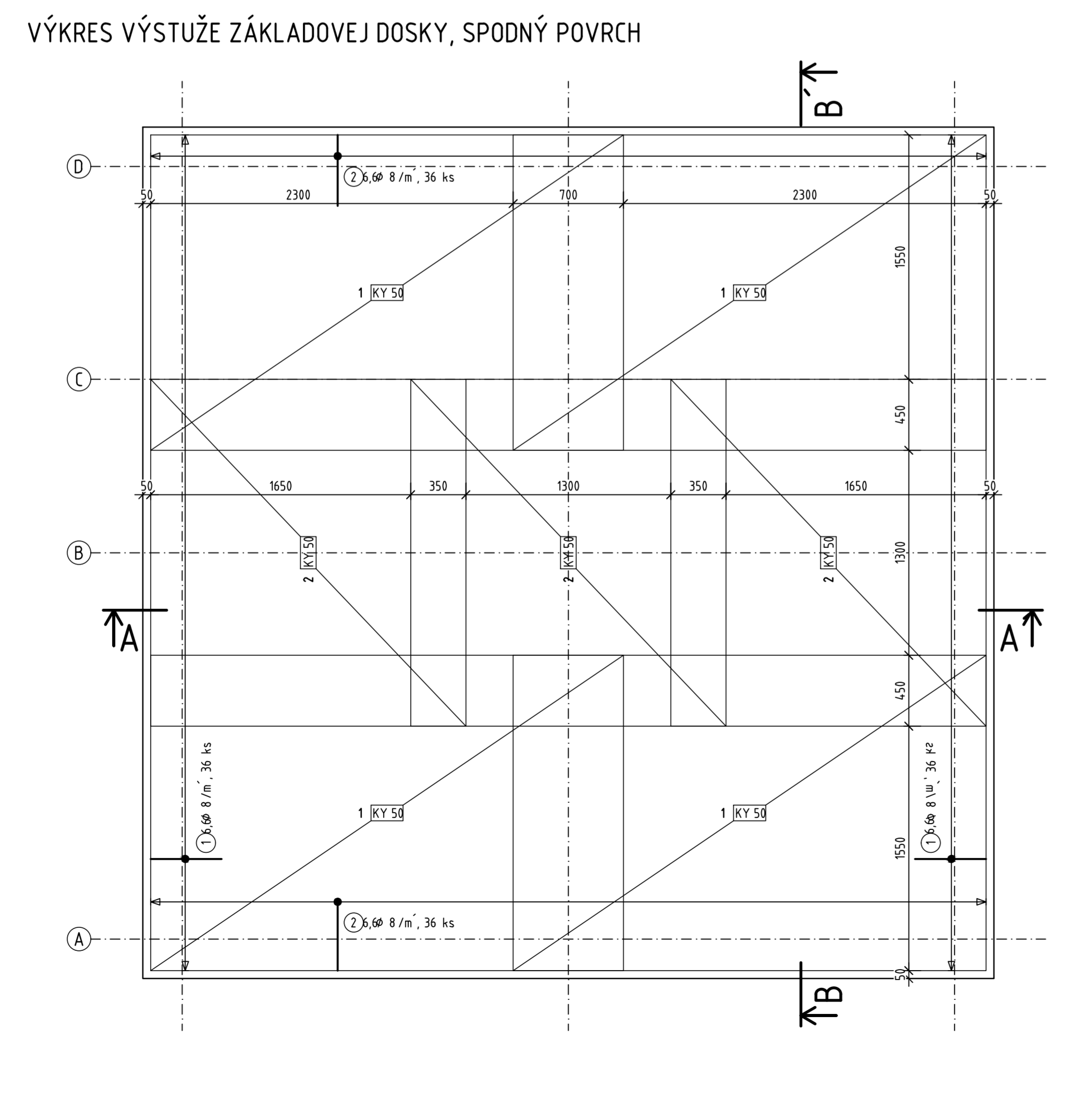
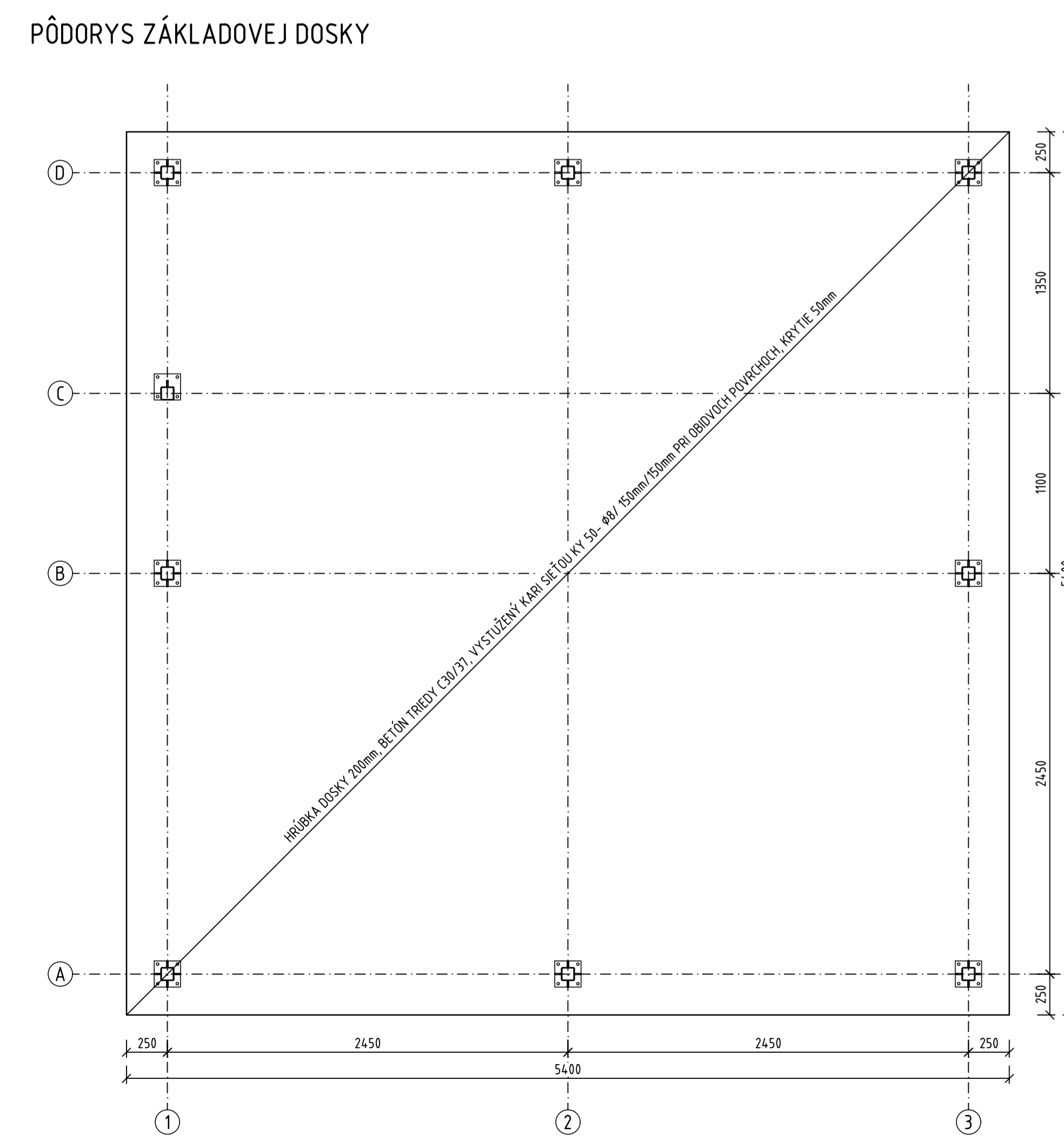
POUŽITÉ MATERIÁLY
 - BETÓN ZÁKLADOVÉ DOSKY
 - C30/37 - X02, XF4SK1- CL0,4 - Dmax16-S3
 - BETONÁRSKA VÝSTUŽ
 - B500B
 - ZAJIHTENÝ ŠTRKOVÝ NÁŠYP
 - PO VRSTVÁCH ZO ZEMNY G3
 - OCEĽ
 - TIEŤKA ZHOTOVENE PODLA STN 1090-2 3x2
 - GEOMETRICKÉ TOLERANCIE PODLA STN EN ISO 13920
 - ZVARY PREVEŠŤ PODLA STN EN ISO 3834-3

VÝKAZ BETONÁRSKEJ VÝSTUŽE

Poloha	Ø [mm]	Dĺžka [m]	ks	Ø 8	Ø 10	Ø 12	Ø 16
1	8	0,960	72	71,28			
2	8	0,975	72	70,20			
			m	141,5	0,0	0,0	0,0
			kgm	0,394	0,616	0,888	1,678
			kg	26,7	0,0	0,0	0,0
Spolu							55,7

VÝKAZ VÝSTUŽE ZVÁRANÝCH SIŤÍ

Poloha	Typ	Počet [ks]	Sírka [m]	Dĺžka [m]	Plocha [m ²]
1	KY50	6	2,00	3,00	36,00
2	KY50	9	2,20	2,00	39,60
					75,60
					5,40
					408,24
Celková hmotnosť [kg]					408,24



LEGENDA

- ZÁKLADOVÁ DOSKA Z BETÓNU C30/37 VYŠKOVANÝ KAMIEŤOVÝM KY 16
- ZAJIHTENÝ ŠTRKOVÝ NÁŠYP PO VRSTVÁCH NA Eder-90MPa PRI POKRE Eder1+ Eder1- 2.1
- PŮVODNÝ TERÉN

POZNÁMKY

- NEŠPECIFIKOVANÉ DETAILY KONŠTRUKCIE REALIZOVAŤ V RÁMCI MOŽNOSTÍ DODÁVATEĽA A POŽIADAVKY NA ŽIAROVÉ POZNAKOVANIE KONŠTRUKCIE.
- ZÁKLADANIE CYKLOPRÍSTREŠKY BOĽO NAVRHNUTÉ V JEDNOZROZNEJ ZEMNE PĽ, NA ZÁKLADE SMERNÝCH NORMOVÝCH CHARAKTERISTÍK KVALITY ORIENTOVANÉHO VÝKAZU VÝMER. PŘETO JE NEVÝHODNÉ V DANÉJ LOKALITE UMIESTNENIA PRÍSTREŠKY VYKONAŤ IGP, KDE BY PRÍZVANY GEOTECHNICKÝMI STATIK POTVRDIL HĽKU, ROZMĚR A POUŽITÝ MATERIÁL ZÁKLADANA.
- VÝSTUŽ ZÁKLADOVEJ DOSKY JE KŇOVANÁ OSOVO, KRYTIE VÝSTUŽE JE NAVRHNUTÉ NA 50 MM.
- STYKOVÁ VÝSTUŽ ZÁKLADOVEJ DOSKY MMO MAX OHYBOVÝ MOMENT MMO 51X Ø DNAR: Ø8x5; (CA 450MM).
- KONŠTRUKCIA PRÍSTREŠKY KŇOVÍ DO ZÁKLADOVEJ DOSKY POMOUCU CHEMIKÝCH KŇOVIEV.
- VÝKRES NENAHRAĐA VÝROBNŤ DOKUMENTÁCIU.
- CYKLOPRÍSTREŠOK BOL NAVRHNUTÝ PŘE KLIMATICKÉ ZAŤAŽENIE V OBLASTI ZLATÉ MORAVCE.
- FARBENÉ RIŠENÉ - NOSNÉ KONŠTRUKCIE, RÁM, ATKA - RAL 70% (ANTRACIT), VÝPLŇ OBVODOVÝCH RÁMOV RAL 50% NEBESKÁ MODRÁ, FAREBNÉ AJ NA TERÁZOVÉ RIŠENÉ VÝPLNE RÁMOV SA HŇZE MENÍ PODLA PŇIADAVKE INVESTORA. TIEŽ NÁPIS NA ATKE (VRÁTANE EBFU).

ZHOTOVITEĽ PD
 CYKLOPROJEKT S.R.O.
 LAURINKÁ 18, 811 01 BRATISLAVA - STARÉ MESTO

OBEDNÁVATEĽ	MESTO ZLATÉ MORAVCE, ULICA 1. MÁJA 2, 931 01 ZLATÉ MORAVCE	DÁTUM	10/2019
HLAVNÝ PROJEKTANT	ING. ARCH. ANDREJ JÁCHOŠ	ĽÍŠO ZÁKAZY	25/2019
ZOD. PROJEKTANT	ING. ARCH. ANDREJ JÁCHOŠ	PROSESA	ARCHITKT
VYPRACOVAL	ING. ARCH. ANDREJ JÁCHOŠ	STUPĚŇ PD	DSP
STAVBA	UZAMKYATEĽNÝ PRÍSTREŠOK PŘE BICYKĽE	STAVBYŇ OBJKT	50 01
PRŇET AK		PRŇET AK	1: 25
PRŇETOK C		PRŇETOK C	2

PRŇET OKRESU
 PŘEHĽADNÝ VÝKRES UZAMKYATEĽNÉHO PRÍSTREŠKY PŘE BICYKĽE

CYKLOPROJEKT
 COMPANIE DŘENIE CYKLISTICKÉ DOČERNÝ