

## Štika obecná

**latinsky:** Esox lucius  
**slovensky:** Štuka obyčajná  
**anglicky:** Pike, v USA Northern Pike  
**německy:** Hecht  
**hovorově:** zubatá

**řád:** Bezostní  
**čeleď:** Štikoví

**potrava:** dravec  
**délka života:** 15 let  
**pohlavní dospělost:** 2. rok  
**doba rozmnožování:** březen-duben

**běžná velikost:** 40 až 70 cm  
**maximum:** přes 140 cm



Naše nejznámější dravá ryba vyskytující se ve většině našich revírů. Dorůstá poměrně velkých rozměrů, rychle roste a je schopna lovit i značně velkou kořist. Žije téměř ve všech typech vod, především v cejnovém pásmu a ve stojatých vodách s úkryty a vodními porosty. Hospodářsky i sportovně velmi ceněný druh. Významný regulátor plevelných ryb. V pstruhových vodách nežádoucí. Je stanovištní rybou.

Průměrná váha lovených ryb je mezi 2–2,5 kg.

**Rozpoznávací znaky:** protáhlé tělo, zelené zbarvení se světlými skvrnami, hřbetní a řitní ploutev posunuty dozadu, velká hlava s prostornou tlamou plnou zubů.

## Pstruh obecný

**latinsky:** Salmo trutta  
**slovensky:** Pstruh obyčajný  
**anglicky:** Trout  
**německy:** Forelle

**řád:** Bezostní  
**čeleď:** Lososovití

**potrava:** všežravec, dravec  
**délka života:** 20 let  
**pohlavní dospělost:** 2-4. rok  
**doba rozmnožování:** září-únor

**běžná velikost:** 20 až 40 cm  
**maximum:** přes 110 cm



Neobyčejně přizpůsobivá ryba obývající moře, jezera i sladkovodní toky, vždy ale s velkými nároky na čistotu vody a vysoký obsah kyslíku. Hospodářsky a sportovně je nejvýznamnějším a nejcennějším druhem pstruhových vod, vyhledává úkryty, je velmi plachý. Barevně je velice proměnlivý podle prostředí, ve kterém žije. V lukách bývá laděn více do zelena, ve skalnatých vodách je velice tmavý i černý. Pokud je vysazen do ÚN, postupně přechází na formu jezerní.

Průměrná váha lovených ryb je mezi 0,2–0,3 kg.

**Rozpoznávací znaky:** tuková ploutvička - nažloutlé zbarvení boků - červené a černé tečky - ocasní ploutev bez teček

## Lín obecný

**latinsky:** Tinca tinca  
**slovensky:** Lieň obyčajný  
**anglicky:** Tench  
**německy:** Schleie

**řád:** Máloostní  
**čeleď:** Kaprovití

**potrava:** všežravec  
**délka života:** 10 let  
**pohlavní dospělost:** 3-4. rok  
**doba rozmnožování:** květen-srpen

**běžná velikost:** 20-35 cm  
**maximum:** 60 cm



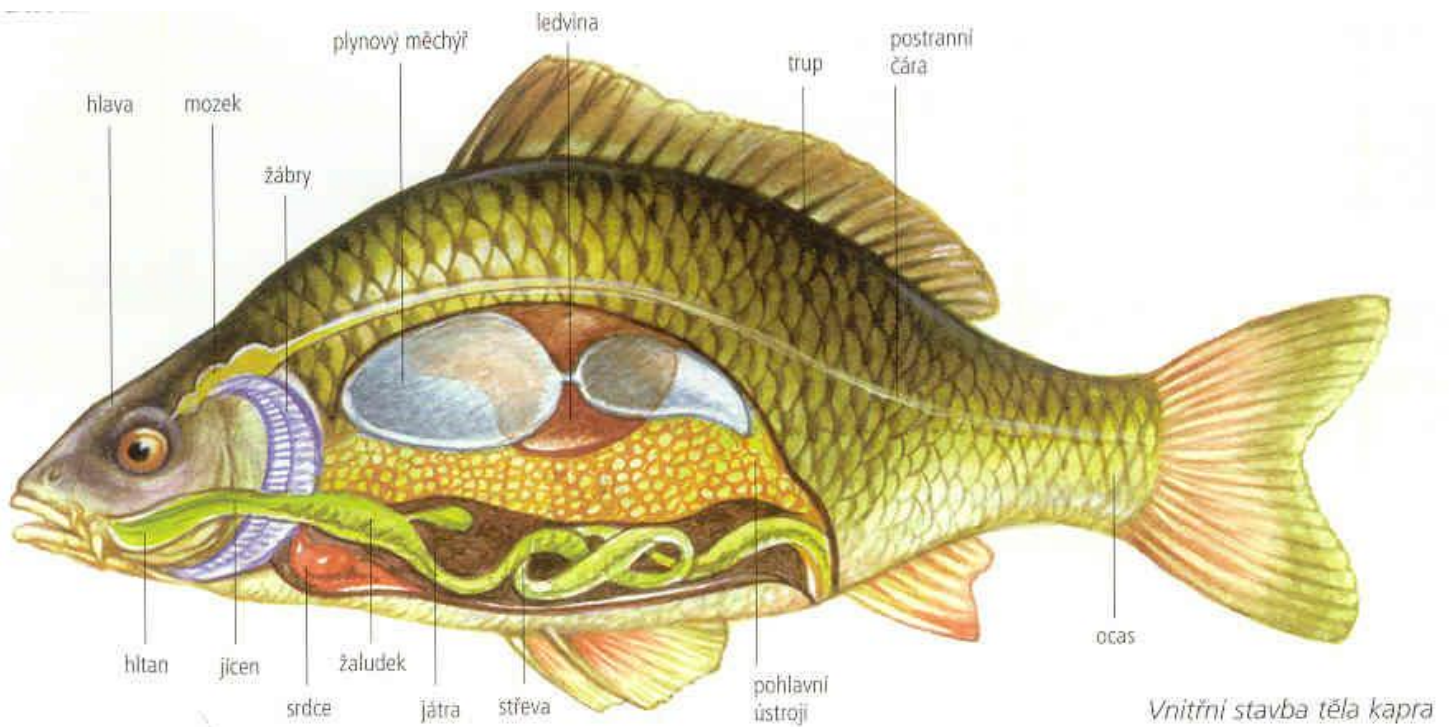
Středně velká zelenavá ryba s jemnými šupinami pokrytými silnou vrstvou slizu. Žije v zarostlých stojatých [vodách](#) na celém našem území. Vyskytuje se v pomalu tekoucích a stojatých vodách silněji zarostlých. Je cennou hospodářskou rybou chovanou v kaprových rybnících (export), je i cennou sportovní rybou. Byly vyšlechtěny zlaté a modré barevné odchylky. Uměle byli získáni kříženci s kaprem, tolstolobikem bílým a tolstolobcem pestrým.

Průměrná váha lovených ryb je mezi 0,25–0,4 kg.

**Rozpoznávací znaky:** zelené zbarvení boků, velmi drobné šupiny, načervenalá duhovka oka, kulaté ploutve.

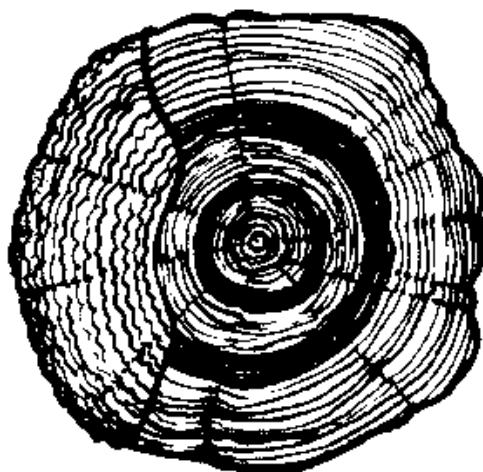
<http://www.mrk.cz/>

<http://www.naryby.cz/>



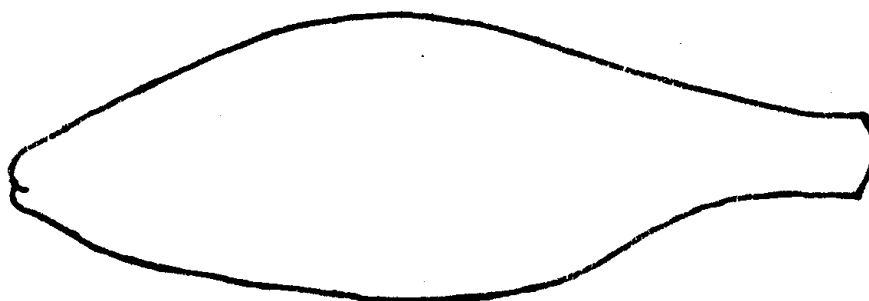
## ŠUPINA

Zakresli pozorovanou šupinu v mikroskopu.  
 Porovnej ji s nákresem šupiny kapra.  
 Popiš rozdíly.  
 Co jsi zjistil?

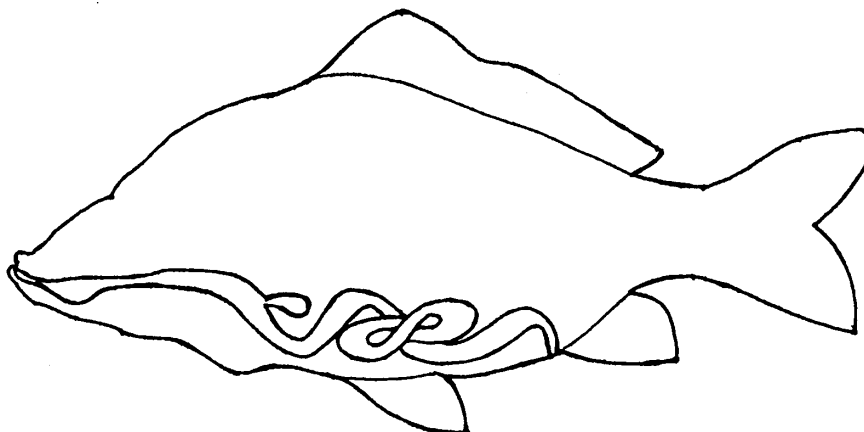


Pozoruj lupou rybí  
 šupinu.

- A) Do připraveného obrysu těla ryby dokreslete chybějící ploutve. Pojmenuj rybu.  
 B) Barevně odlište párové ploutve od nepárových.



Na základě pozorování zakreslete do slepého obrázku kapra obecného umístění a tvar jeho plynového měchýře, žaludek, střevo a srdce.



## Poznávka ryb a vodních organismů:

1	a	b	c
2	a	b	c
3	a	b	c
4	a	b	c
5	a	b	c
6	a	b	c
7	a	b	c
8	a	b	c
9	a	b	c
10	a	b	c
11	a	b	c
12	a	b	c
13	a	b	c
14	a	b	c
15	a	b	c
16	a	b	c
17	a	b	c
18	a	b	c
19	a	b	c
20	a	b	c
21	a	b	c
22	a	b	c
23	a	b	c
24	a	b	c
25	a	b	c
26	a	b	c
27	a	b	c
28	a	b	c
29	a	b	c
30	a	b	c
31	a	b	c
32	a	b	c
33	a	b	c
34	a	b	c
35	a	b	c
36	a	b	c
37	a	b	c
38	a	b	c
39	a	b	c

# 1. Základní znalosti z poznávání ryb a vodních organismů

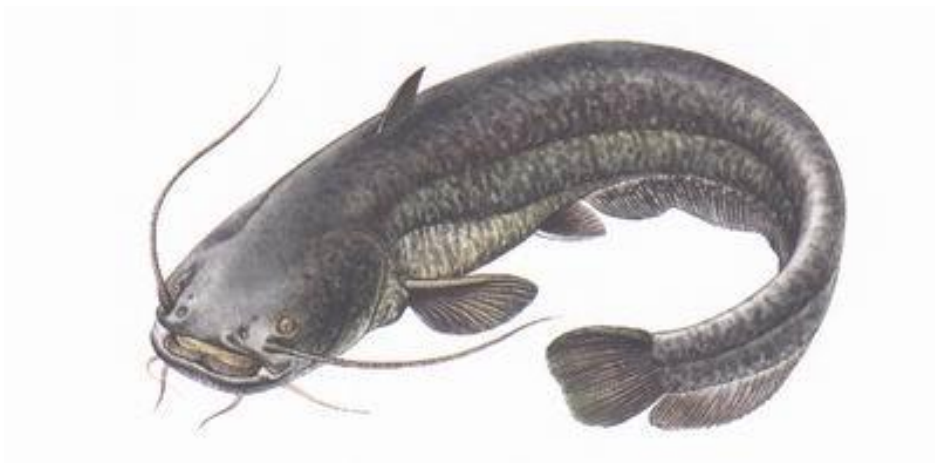
## 1. O jaký druh ryby se jedná?

- a) sumec velký
- b) štika obecná
- c) mník jednovousý



## 2. O jaký druh ryby se jedná?

- a) sumec velký
- b) štika obecná
- c) mník jednovousý



## 3. O jaký druh ryby se jedná?

- a) kapr obecný
- b) štika obecná
- c) lín obecný



**4. O jaký druh ryby se jedná?**

- a) podoustev říční
- b) ostroretka stěhovavá
- c) kapr obecný



**5. O jaký druh ryby se jedná?**

- a) losos obecný
- b) pstruh obecný
- c) jeseter malý



**6. O jaký druh ryby se jedná?**

- a) hlavatka obecná
- b) lipan podhorní
- c) úhoř říční



**7. O jaký druh ryby se jedná?**

- a) sumec velký
- b) jelec jesen
- c) parma obecná



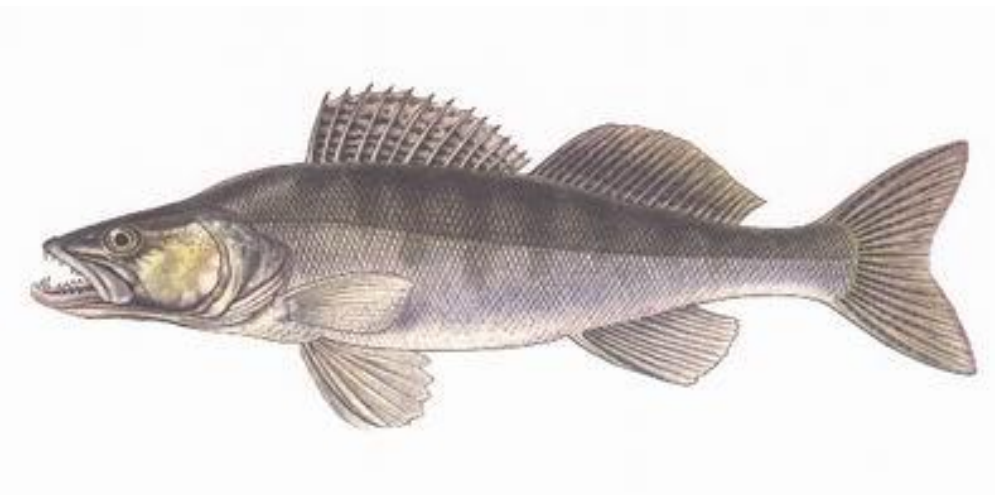
**8. O jaký druh ryby se jedná?**

- a) bolen dravý
- b) síh severní maréna
- c) tolstolobik bílý



**9. O jaký druh ryby se jedná?**

- a) štika obecná
- b) candát obecný
- c) ostroretka stěhovavá



**10. O jaký druh ryby se jedná?**

- a) losos obecný
- b) pstruh obecný
- c) hlavatka obecná



**11. O jaký druh ryby se jedná?**

- a) jelec jesen
- b) lín obecný
- c) karas obecný



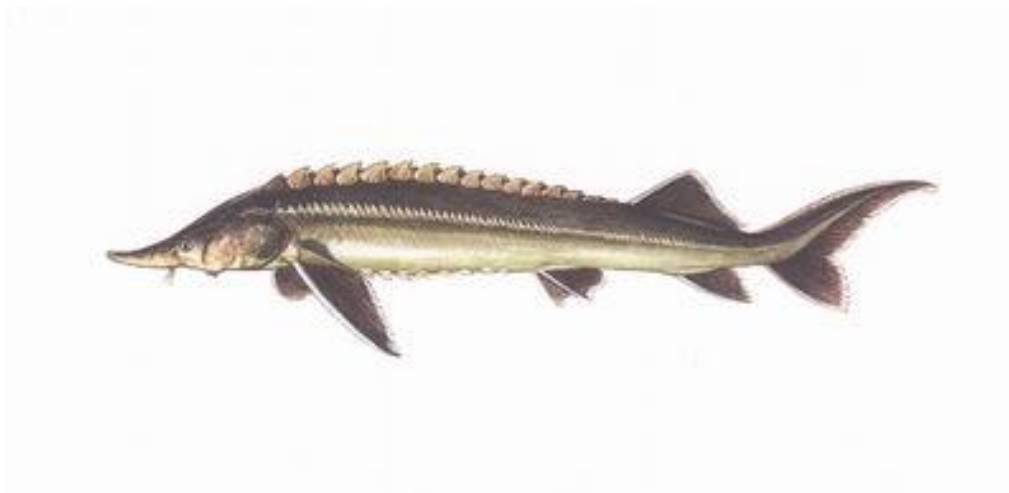
**12. O jaký druh ryby se jedná?**

- a) jelec tloušť
- b) plotice obecná
- c) pstruh duhový



**13. O jaký druh ryby se jedná?**

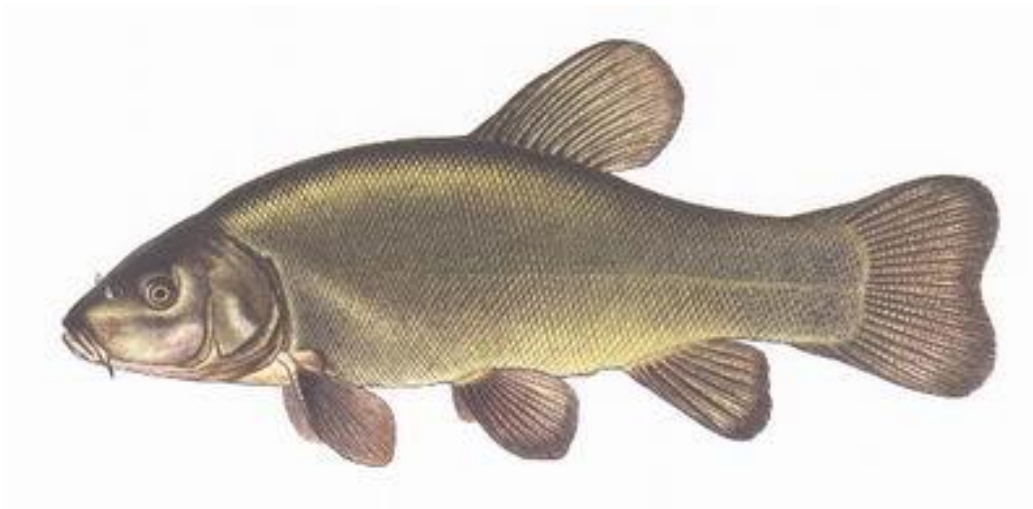
- a) mník jednovousý
- b) jeseter malý
- c) siven americký





**14. O jaký druh ryby se jedná?**

- a) lín obecný
- b) plotice obecná
- c) pstruh obecný



**15. O jaký druh ryby se jedná?**

- a) lipan podhorní
- b) sekavec písčinný
- c) pstruh duhový



**16. O jaký druh ryby se jedná?**

- a) jelec tloušť
- b) lín obecný
- c) siven americký



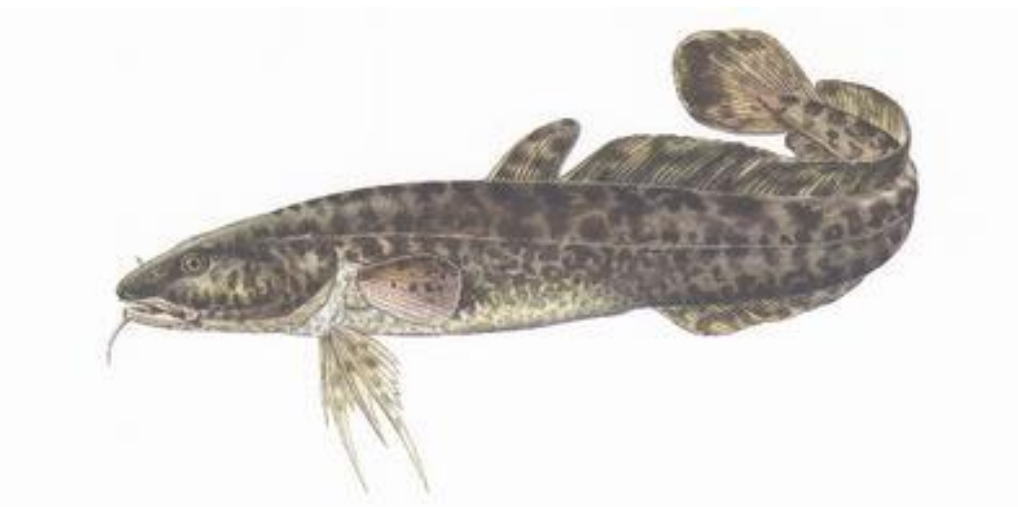
**17. O jaký druh ryby se jedná?**

- a) piskoř pruhovaný
- b) úhoř říční
- c) vranka obecná



**18. O jaký druh ryby se jedná?**

- a) mník jednovousý
- b) sumec velký
- c) cejn velký



**19. O jaký druh ryby se jedná?**

- a) pstruh obecný
- b) hlavatka obecná
- c) losos obecný



**20. O jaký druh ryby se jedná?**

- a) kapr obecný
- b) karas obecný
- c) perlín ostrobřichý



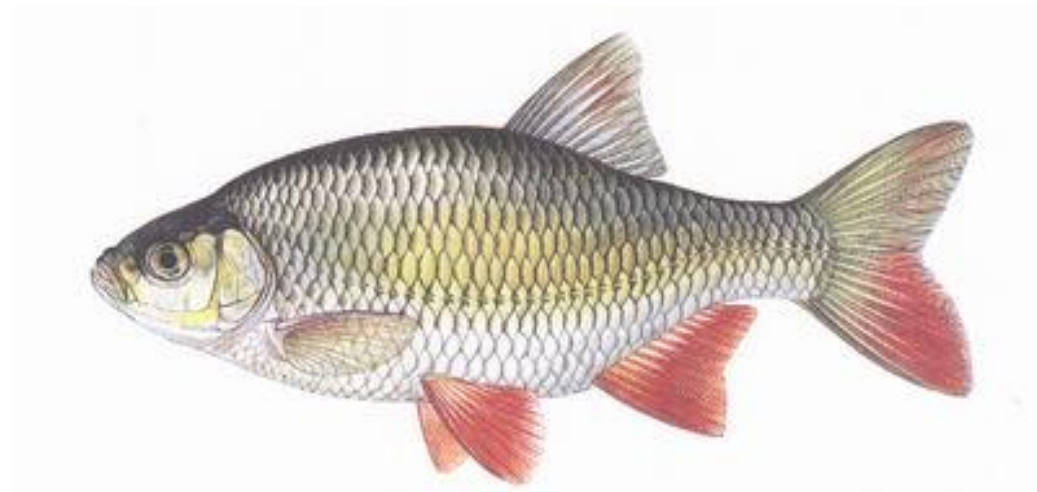
**21. O jaký druh ryby se jedná?**

- a) okoun říční
- b) candát obecný
- c) lín obecný



**22. O jaký druh ryby se jedná?**

- a) plotice obecná
- b) perlín ostrobřichý
- c) kapr obecný



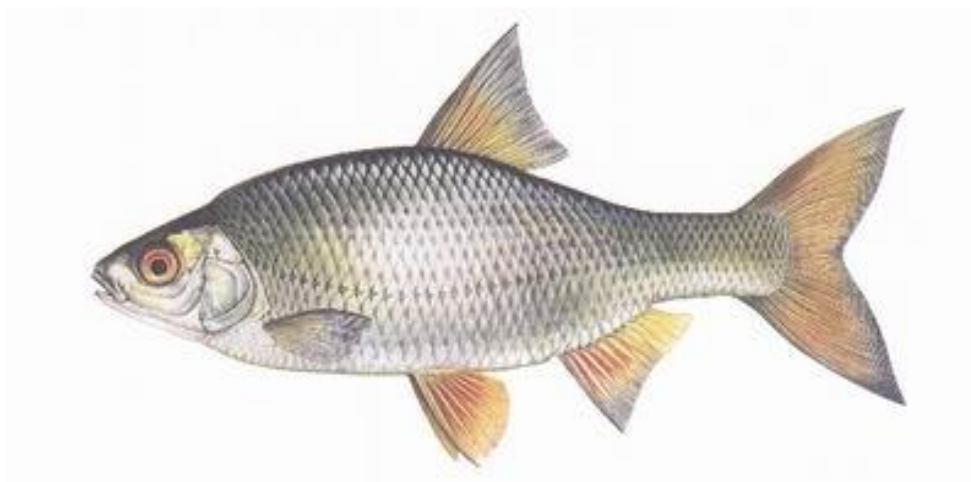
**23. O jaký druh ryby se jedná?**

- a) úhoř říční
- b) piskoř pruhovaný
- c) hrouzek obecný



**24. O jaký druh ryby se jedná?**

- a) perlín ostrobřichý
- b) jelec jesen
- c) plotice obecná



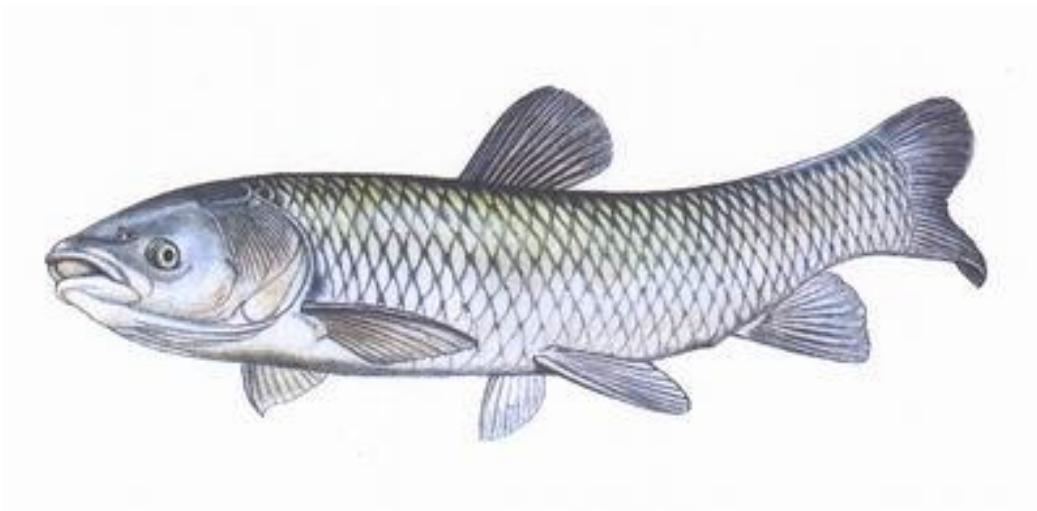
**25. O jaký druh ryby se jedná?**

- a) cejn velký
- b) candát obecný
- c) sekavec pisečný



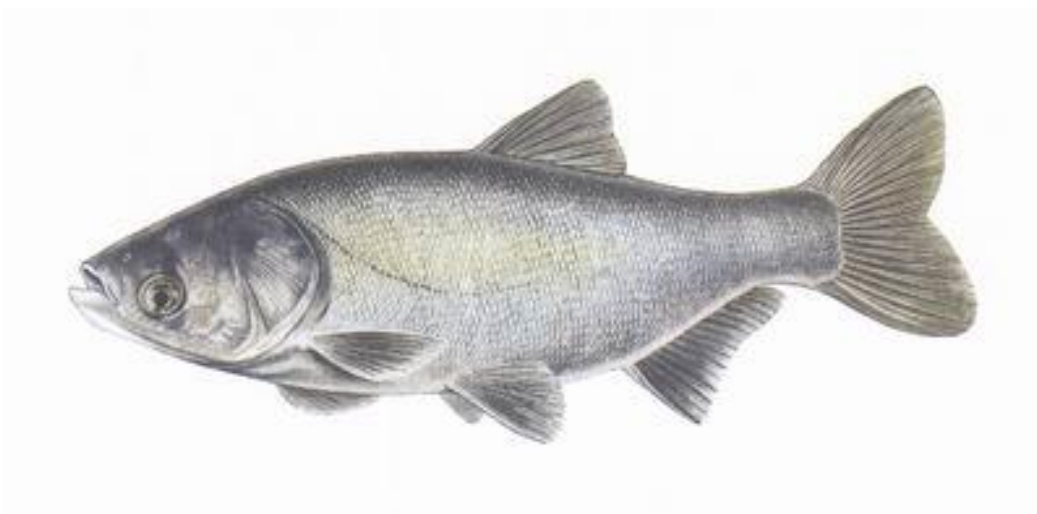
**26. O jaký druh ryby se jedná?**

- a) tolstolobik bílý
- b) jeseter malý
- c) amur bílý



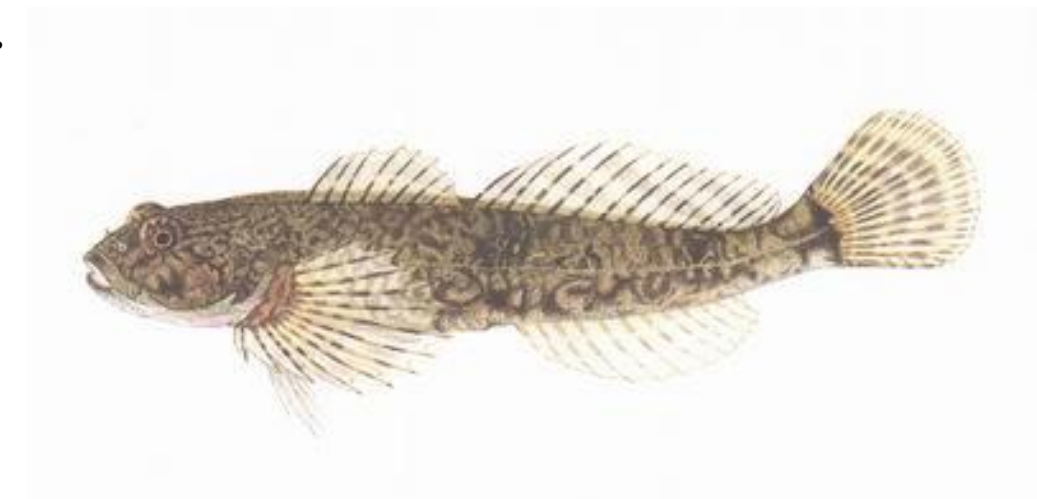
**27. O jaký druh ryby se jedná?**

- a) tolstolobik bílý
- b) amur bílý
- c) hlavatka obecná



**28. O jaký druh ryby se jedná?**

- a) vranka obecná
- b) hrouzek obecný
- c) pstruh duhový



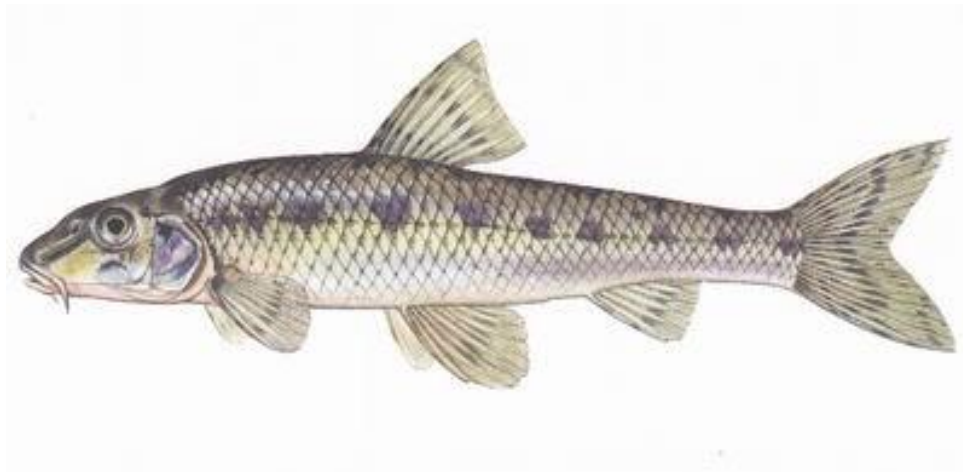
**29. O jaký druh ryby se jedná?**

- a) karas obecný
- b) kapr obecný
- c) cejn velký



**30. O jaký druh ryby se jedná?**

- a) hrouzek obecný
- b) vranka obecná
- c) perlín ostrobřichý



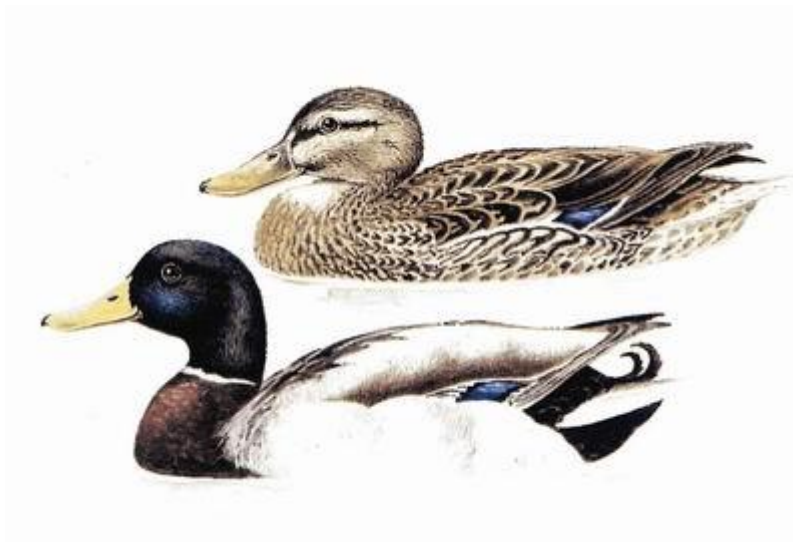
**31. O jaký druh ryby se jedná?**

- a) hrouzek obecný
- b) mřenka mramorovaná
- c) plotice obecná



32. O jaký druh živočicha se jedná?

- a) kachna divoká
- b) husa velká
- c) lyska černá



33. O jaký druh živočicha se jedná?

- a) kormorán velký
- b) volavka popelavá
- c) husa velká



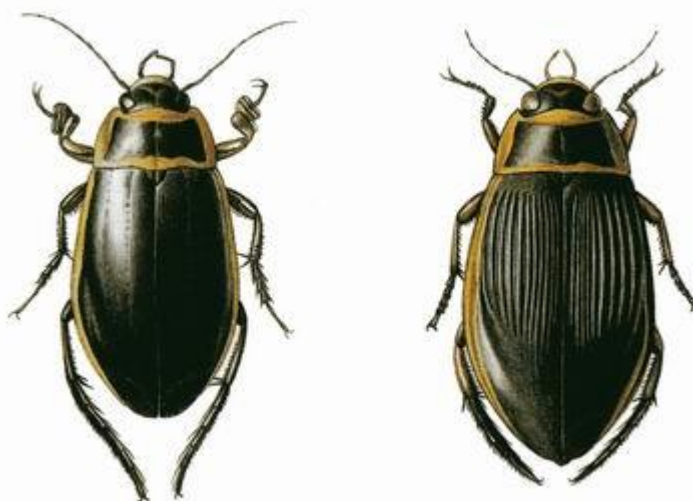
34. O jaký druh živočicha se jedná?

- a) volavka popelavá
- b) potápka roháč
- c) čáp bílý



35. O jaký druh živočicha se jedná?

- a) vodoměrka štíhlá
- b) chrostík velký
- c) potápník vroubený





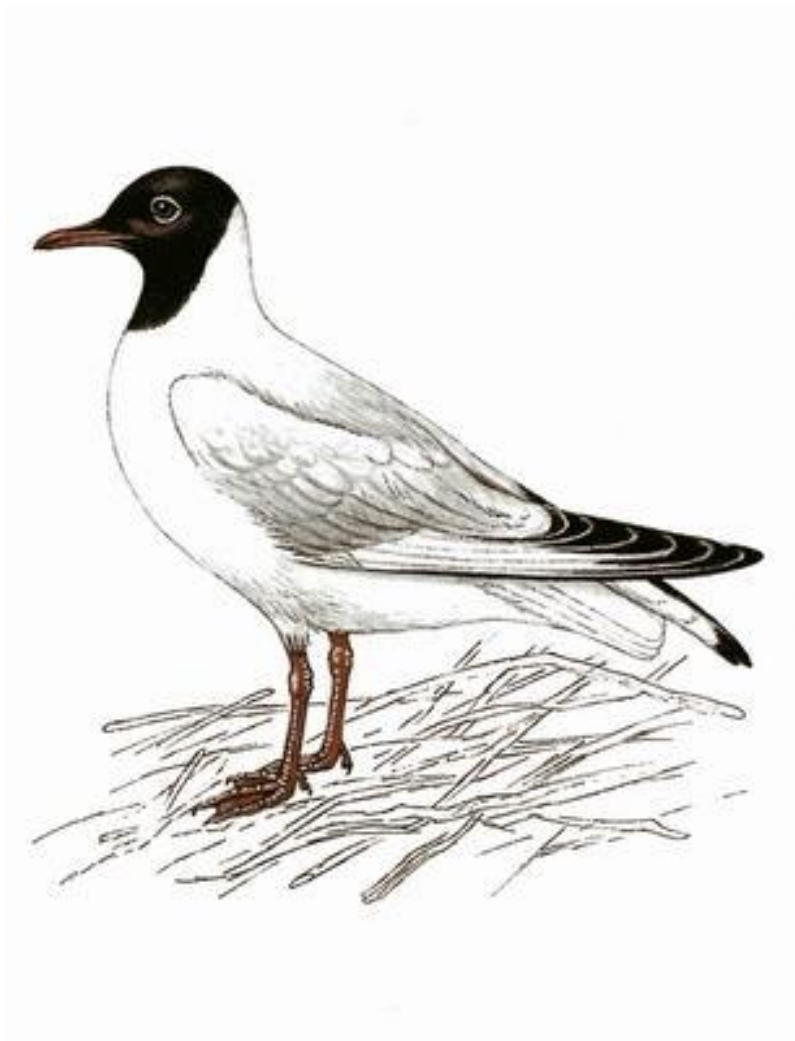
36. O jaký druh živočicha se jedná?

- a) potápník vroubený
- b) blešivec obecný
- c) splešťule blátivá



37. O jaký druh živočicha se jedná?

- a) kachna divoká
- b) racek chechtavý
- c) polák velký



38. O jaký druh živočicha se jedná?

- a) rak říční
- b) škleble rybničná
- c) vodoměrka štíhlá



**39. O jaký druh živočicha se jedná?**

- a) škleble rybničná
- b) mlók skvrnitý
- c) velevrub malířský

