

## Leden 2020

**16.1.: pololetní písemná práce** (desetinná čísla - slovní úlohy; obvod a obsah čtverce a obdélníku - slovní úlohy; úhel - sestrojení, měření velikosti; úhel - stupně, minuty, vteřiny (převody); krychle a kvádr - síť, obraz ve volném rovnoběžném promítání

**8.1. - suplování - práce z pracovního sešitu (s rýsovacími potřebami!!)**

konzultačky budou!!

Dopsat písemné práce:      čtvrtletka Míša, Pája, Kristián - ve středu  
David - operace s desetinnými čísly - ve středu

Odevzdat rysy: poslední šance ve čtvrtek, jinak 5

Odevzdat sešity ke kontrole na konci hodiny: Matěj P., Matěj S., Pája, Kristián

Úhly:

sestrojování úhlu dané velikosti

velikost úhlu - převody jednotek

sestrojení osy úhlu

sčítání a odčítání úhlů

násobení a dělení úhlu dvěma

Krychle a kvádr:

výpočet povrchu s využitím sítě

6.7.

## Úhel



### PÍSMENA ŘECKÉ ABECEDY

1) Sestroj pravý úhel, označ jej KVL

$$|\sphericalangle KVL| = 90^\circ$$

2) Sestroj 2 tupé úhly z nabízených velikostí, pojmenuj je a vyměň si sešit se sousedem. Ten úhly změří a запиše jejich velikost do tvého sešitu. Porovnejte výsledky.  $\alpha = 90^\circ$

3) Sestroj 2 ostré úhly z nabízených velikostí, pojmenuj je a vyměň si sešit se sousedem. Ten úhly změří a запиše jejich velikost do tvého sešitu. Porovnejte výsledky.

175°

130°

150°

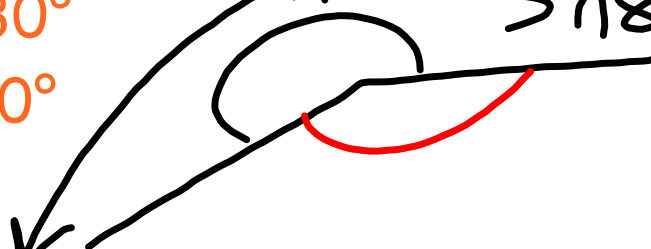
220°

300°

190°

99°

nekonvexní  
> 180°



$$44^\circ 60' = 45^\circ$$

68°

85°

15°120'

26°

82°

$$85^\circ 180' = 88^\circ$$

30°

20°

$$15^\circ 120' \leftarrow \begin{array}{l} \text{minuty} \\ \text{Stupně} \end{array} = 17^\circ \leftarrow \begin{array}{l} \text{vteřiny} \end{array}$$

$60' = 1^\circ$

$60'' = 1'$



Konvexní a nekonvexní úhel podle Matěje Paška.  
 Pokud na každém rameni úhlu vybereme bod, a tyto body lze spojit úsečkou, jde o úhel konvexní.  
 Pokud to nelze, jedná se o nekonvexní úhel.

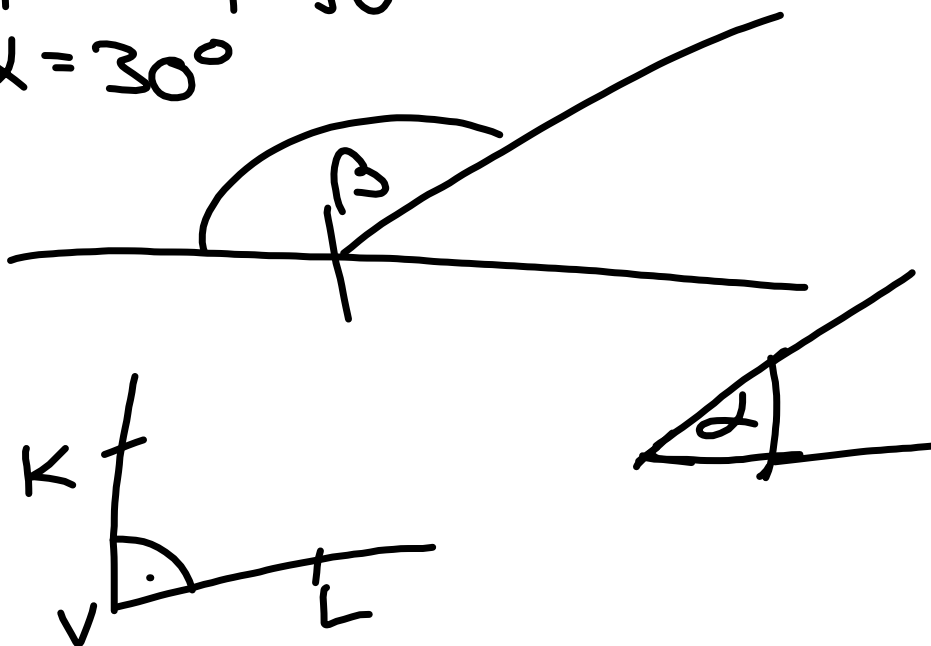
$$12^{\circ} 60' = 13$$

$$85^{\circ} 720' = 97$$

$$108^{\circ} 360' = 114$$

Označování úhlů a zápis jejich velikosti

$$|KVL| = 90^\circ$$
$$\alpha = 30^\circ$$



Domáci úkol na čtvrtek 9.1.:

PS: 80/1, 3

81/1, 2

82/3, 4, 5