

## Krychle a kvádr - slovní úlohy

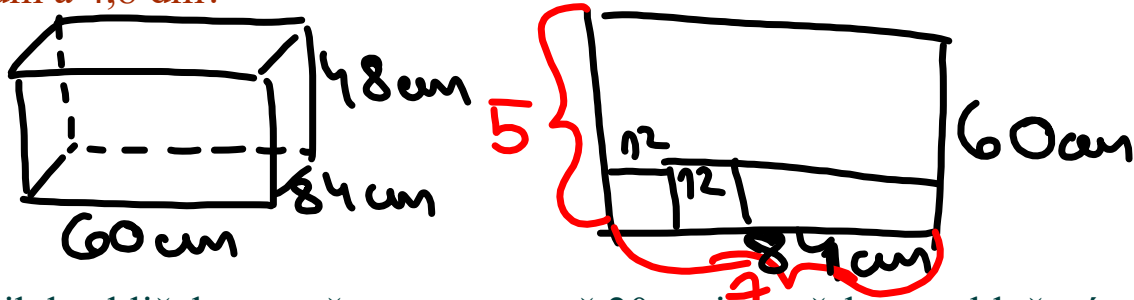
POSTUP:

1) čteme zadání samostatně a přemýšlíme, jak budeme řešit - 2 minuty

2) rozmyslíme, jestli víme, jak na to

①

Kolik krychlí s hranou 12 cm se vejde do kvádru s hranami 6 dm, 8,4 dm a 4,8 dm?



Kolik kachliček tvaru čtverce o straně 20cm je potřeba na obložení bazénu tvaru kvádru o rozměrech 20m, 30m a 2m?

Kolik balicího papíru bude potřeba na obalení dárku tvaru krychle s hranou 30cm, jestliže musíme mít o jednu čtvrtinu povrchu krabice více?